

بمخالفته في لونها في سوادها وهذا
اللون عليها انقاص من سوادها
فمنها ما يرفعها الى الامام

يسقط عليها اللون الاسود

الاسود الاسود والاسود الاسود الاسود
وقد يسلخ لظلمات وتفتيح يوت الوان وانقاص

وجمالي

وتسمى خط القريش
ويظهر الومح في سبيل ولم يستطع ان ينزل اللون الاسود
الاسود او يفتيح الالوان
وتصار بالقلب جرح ينزق منه الومح الابسام

وادركت ان على ان ارفع السواد
ارفع السواد ارفع السواد ارفع السواد ارفع السواد

الاسود جمالي

الوانك الوانك الوانك الوانك
ماهي الاشعب النيل ارفع ناصرا سوية في السماء

وسانقش لهي للنار يخ للانسان في كل مكان

بان مهر هي الدراام

وان الله اعلم

منبها انتشوره جمال





1950
1000







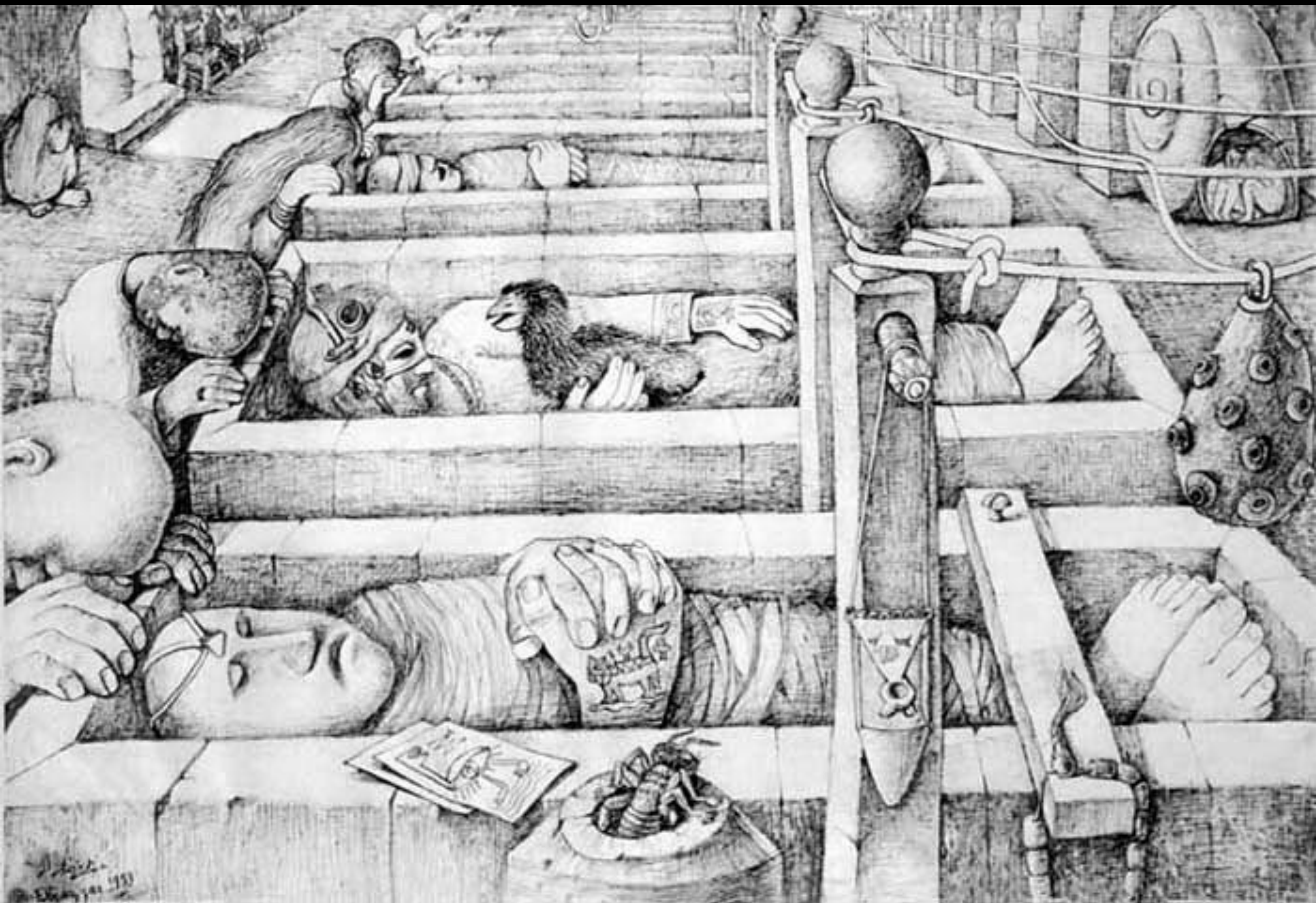




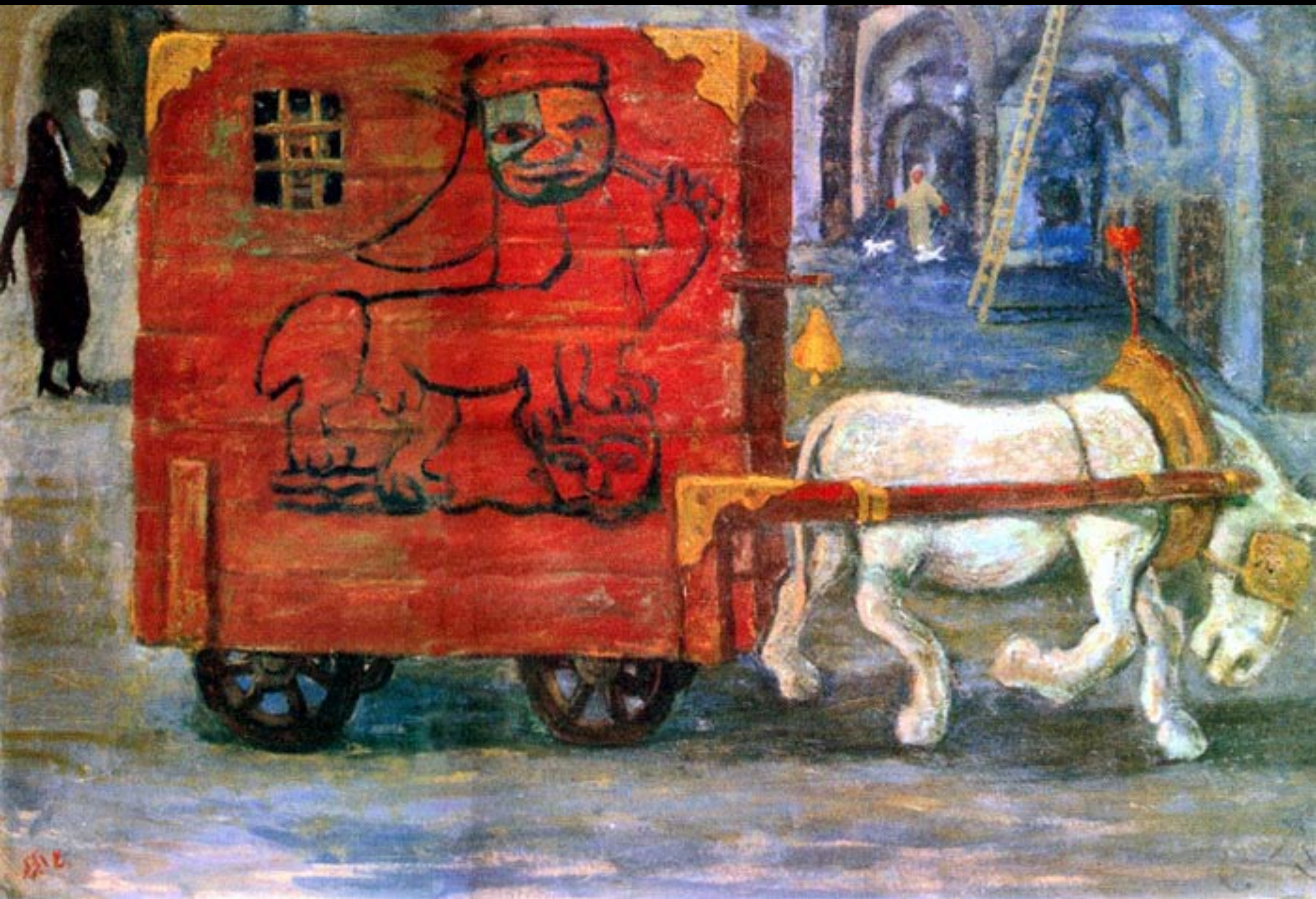


ح. ك. د. م.
H.K.D.M.





1913
1913







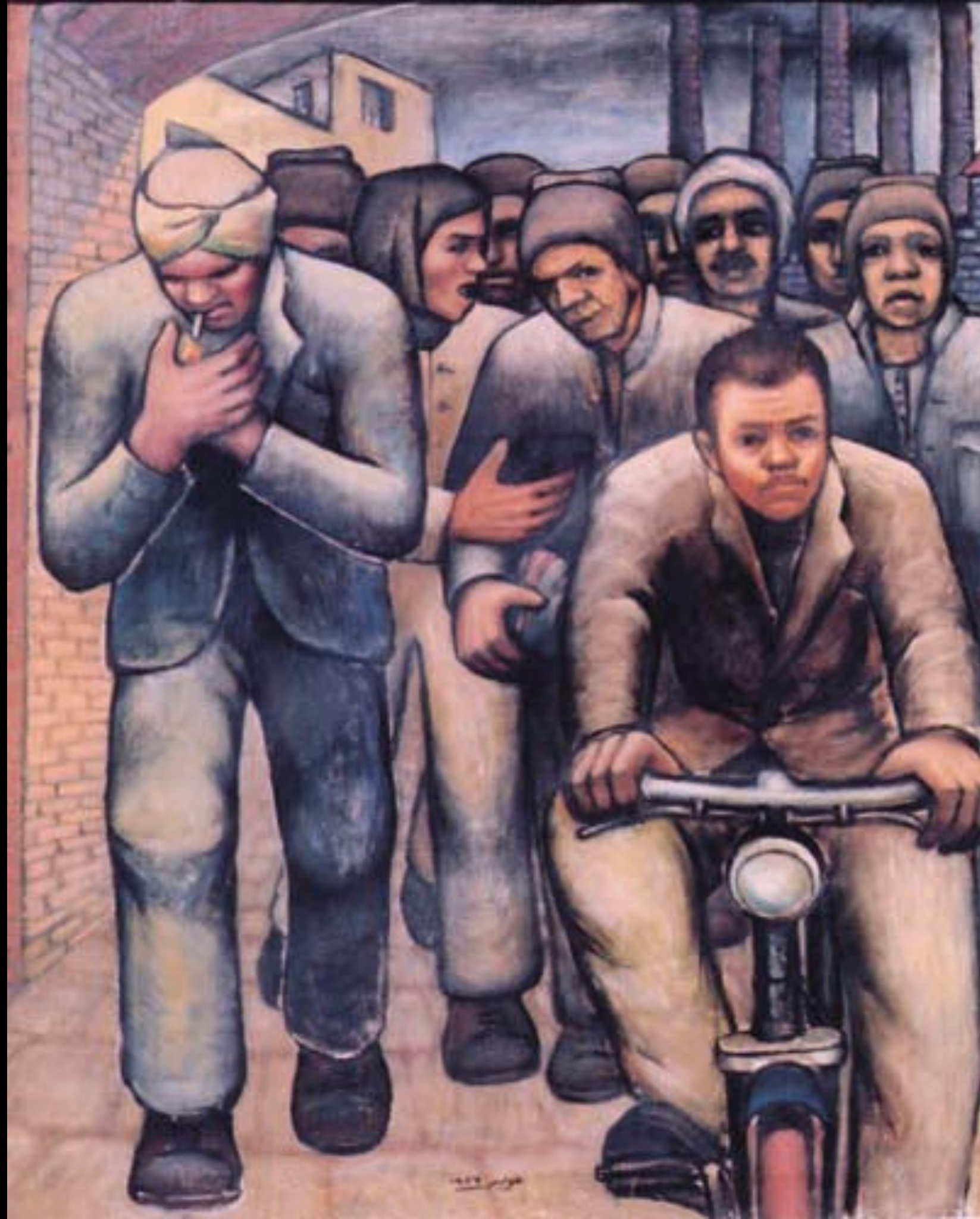


















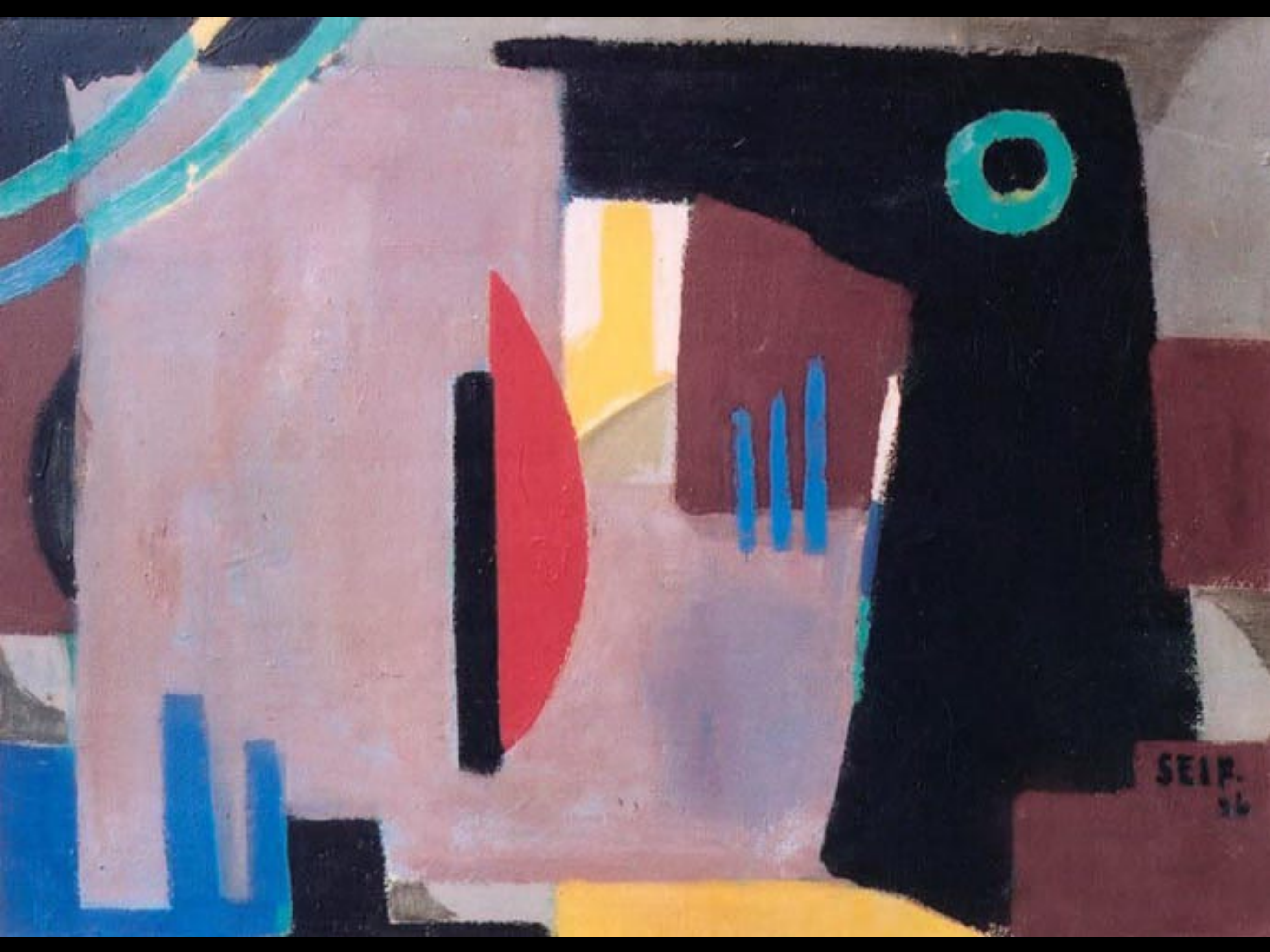








Eric
Cummings
1999



SEIP.
96



